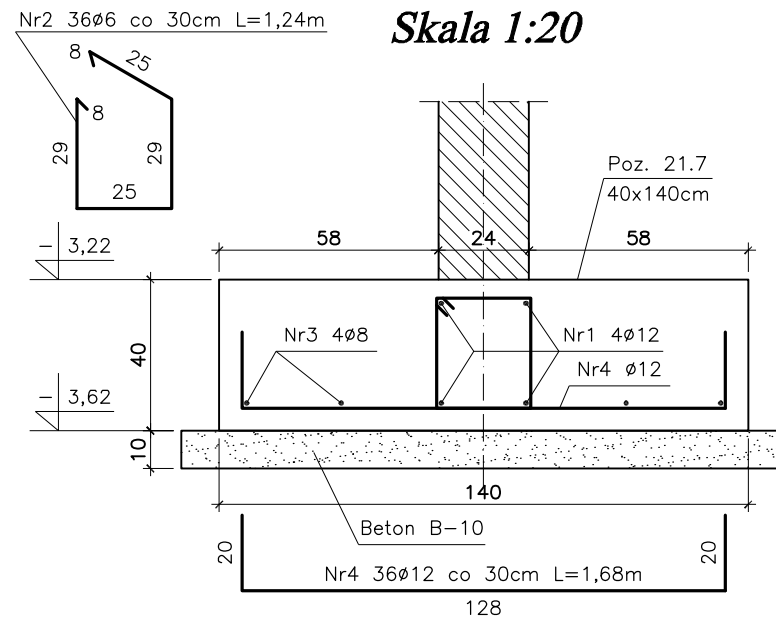


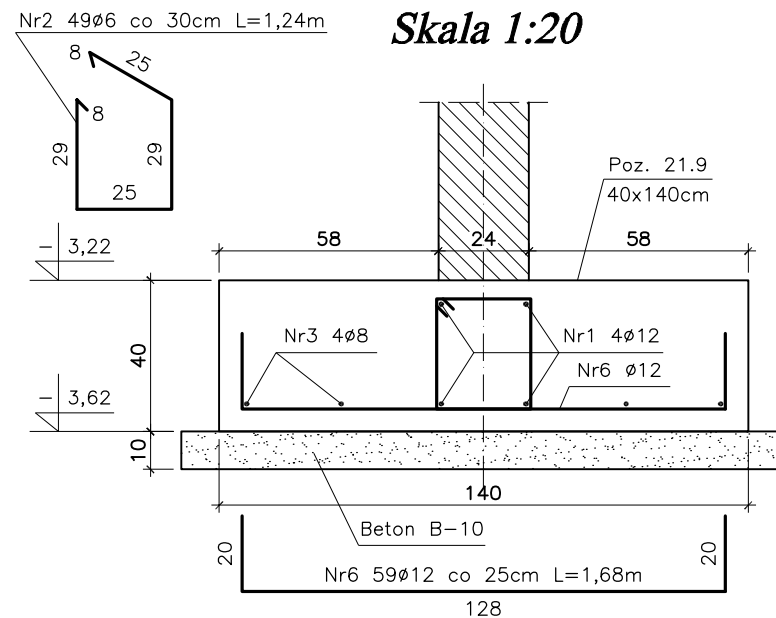
Ława Poz. 21.7 10,5mb

Skala 1:20



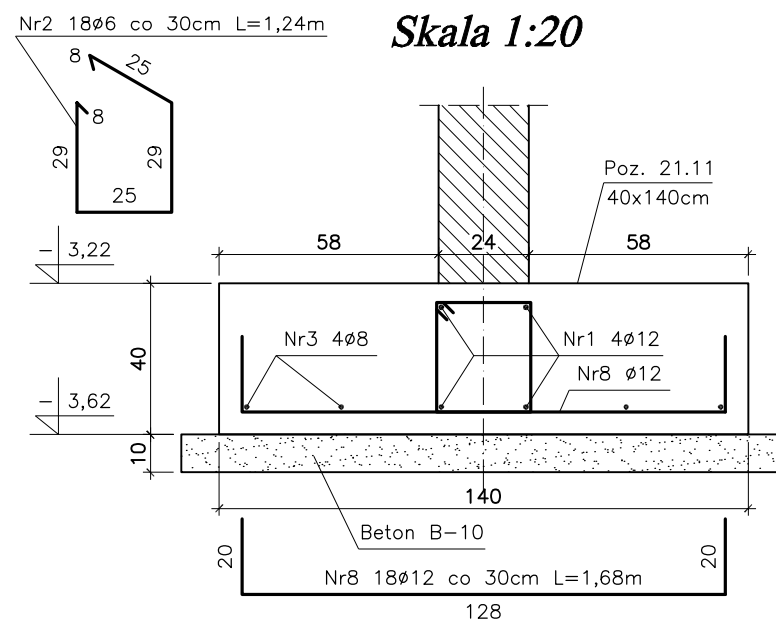
Ława Poz. 21.9 14,5mb

Skala 1:20



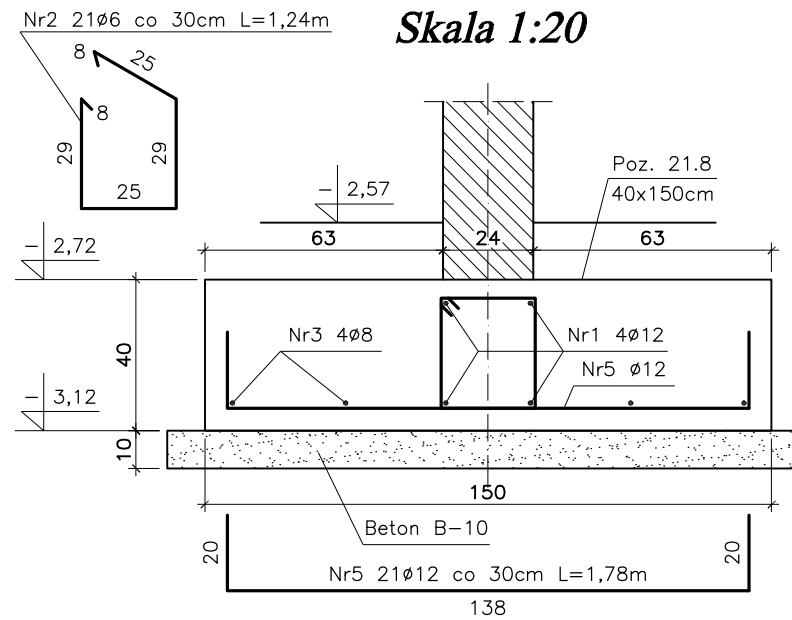
Ława Poz. 21.11 5,0mb

Skala 1:20



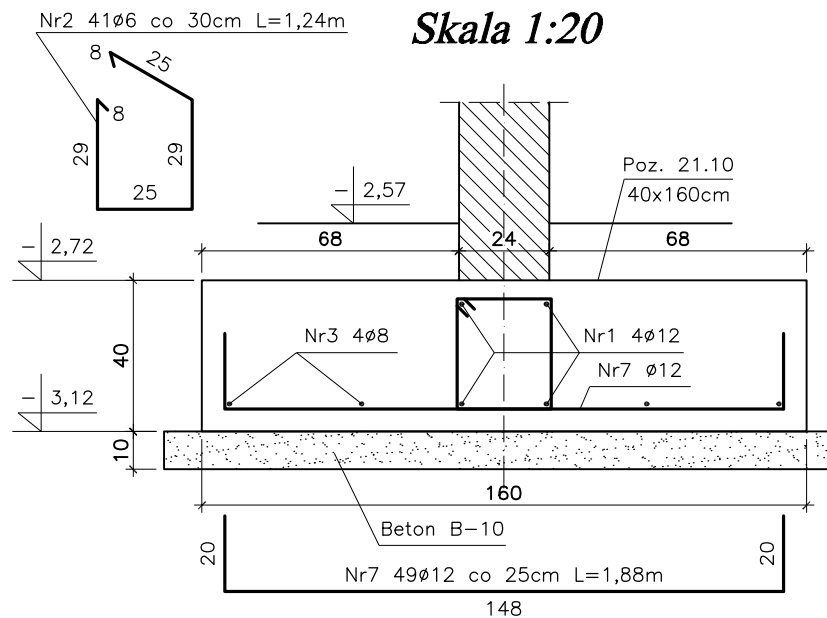
Ława Poz. 21.8 6,0mb

Skala 1:20



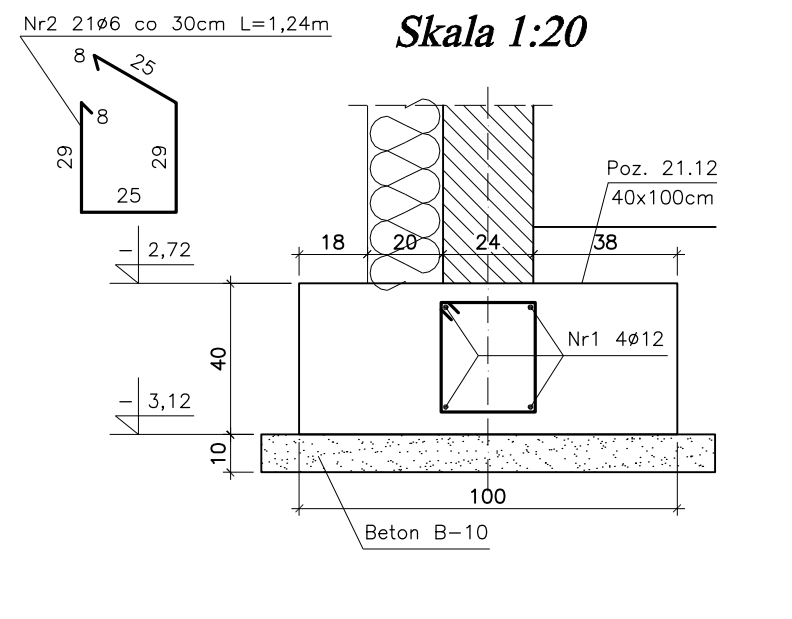
Ława Poz. 21.10 12,0mb

Skala 1:20



Ława Poz. 21.12 6,0mb

Skala 1:20



Zestawienie stali zbrojeniowej

Lp	Pozycja	Przekrój [mm]	Długość [m]	Ilość szt.	Ilość pozycji	StOS	34GS	34GS
						ø6	ø8	ø12
1	Poz. 21.7	Nr1 ø12	10,5x1,1	4	1	-	-	46,20
		Nr2 ø6	1,24	36		44,64	-	-
		Nr3 ø8	10,5x1,1	4		-	46,20	-
		Nr4 ø12	1,68	36		-	-	60,48
		Długość mb				44,64	46,20	60,48
	Masa 1m [kg]			0,222	0,395	0,888		
	Masa wg ø [kg]			9,92	18,25	53,71		
	Masa ogółem [kg]					81,88		
2	Poz. 21.8	Nr1 ø12	6,0x1,1	4	1	-	-	26,40
		Nr2 ø6	1,24	21		26,04	-	-
		Nr3 ø8	6,0x1,1	4		-	26,40	-
		Nr5 ø12	1,78	21		-	-	37,38
		Długość mb				26,04	26,40	63,78
	Masa 1m [kg]			0,222	0,395	0,888		
	Masa wg ø [kg]			5,79	10,43	56,64		
	Masa ogółem [kg]					72,86		
3	Poz. 21.9	Nr1 ø12	14,5x1,1	4	1	-	-	63,80
		Nr2 ø6	1,24	49		60,76	-	-
		Nr3 ø8	14,5x1,1	4		-	63,80	-
		Nr6 ø12	1,68	59		-	-	99,12
		Długość mb				60,76	63,80	162,92
	Masa 1m [kg]			0,222	0,395	0,888		
	Masa wg ø [kg]			13,49	25,21	144,68		
	Masa ogółem [kg]					183,38		
4	Poz. 21.10	Nr1 ø12	12,0x1,1	4	1	-	-	52,80
		Nr2 ø6	1,24	41		50,84	-	-
		Nr3 ø8	12,0x1,1	4		-	52,80	-
		Nr7 ø12	1,88	49		-	-	92,12
		Długość mb				50,84	52,80	144,92
	Masa 1m [kg]			0,222	0,395	0,888		
	Masa wg ø [kg]			11,29	20,86	128,69		
	Masa ogółem [kg]					160,84		
5	Poz. 21.11	Nr1 ø12	5,0x1,1	4	1	-	-	22,00
		Nr2 ø6	1,24	18		22,32	-	-
		Nr3 ø8	5,0x1,1	4		-	22,00	-
		Nr7 ø12	1,68	18		-	-	30,24
		Długość mb				22,32	22,00	52,24
	Masa 1m [kg]			0,222	0,395	0,888		
	Masa wg ø [kg]			4,96	8,69	46,39		
	Masa ogółem [kg]					60,04		
6	Poz. 21.12	Nr1 ø12	6,0x1,1	4	1	-	-	26,40
		Nr2 ø6	1,24	21		26,04	-	-
		Długość mb				26,04	-	26,40
		Masa 1m [kg]				0,222	0,395	0,888
		Masa wg ø [kg]				5,79	-	23,45
	Masa ogółem [kg]					29,24		
						588,24		

UWAGA:

- W trakcie wykonywania przedmiotowych ław fundamentowych obsadzić i zabetonować pręty startowe rdzeni piwnicy określone na rysunku K-25.
- Projektowane fundamenty należy bezwzględnie posadzić na gruntach rodzimych, a w przypadku występowania nasypów niekontrolowanych lub gruntów słabonośnych należy je usunąć i wykonać wymianę gruntu do poziomu posadawienia na pospółkę zagęszczoną warstwami o grubości max. 20cm do $I_D = 0,50$.
- Dno wykopu podlega odbiorowi przez uprawnionego geologa.
- Pod fundamentami wykonać podkład z betonu B-10 o grubości min. 10cm.
- Pręty podłużne na stykach i załamaniach łączyć na pełny zakład to jest min 60cm łącząc w jednym miejscu maksymalnie dwa pręty.

Stal A-III 34GS
Stal A-0 StOS
Beton B-10
Beton B-25

bpbw BIURO PROJEKTÓW "BPBW" Sp. z o.o. <small>Projektujemy od 1957 roku.</small>		10-448 OLSZTYN, UL. GŁOWACKIEGO 28	
OBIEKT:	BUDYNEK MIESZKALNY 20 - RODZINNY NR2	SKALA:	1:20
ADRES:	MRAĞOWO, UL. KOLEJOWA	BRANŻA:	K
PRZEDMIOT RYSUNKU:	ŁAWY FUNDAMENTOWE Poz. 21.7 - Poz. 21.12	DATA:	02.2016
PROJEKTOWAŁ:	mgr inż. Jacek Kędzierski	UPRAWNIENIA WAM/0003/POOK/05	PODPIS
OPRACOWAŁ:	mgr inż. Piotr Gołębiewski		
SPRAWDZIŁ:	mgr inż. Andrzej Kozłowski	WAM/0005/POOK/03	
			NR. ZLECENIA: P/3854/S
			NR. RYSUNKU: K-28